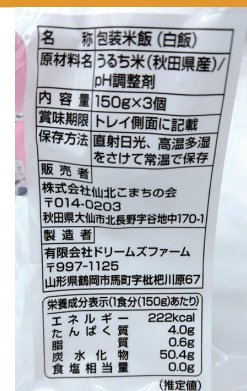


出展企業紹介

|       |  |       |    |        |                           |   |              |
|-------|--|-------|----|--------|---------------------------|---|--------------|
| 出展企業名 | 株式会社 <sup>せんぼく</sup> 仙北こまちの会   |       |    |        | HP                        |  |              |
| 代表者   | 役職   | 代表取締役 | 氏名 | 渡邊 与志秀 |                           |   |              |
| メッセージ | 美味しい秋田県産米を皆さんに食べてもらいたい、との思いをもとに設立。また販売しているお米のほとんどがグループ会社から仕入れているため、お米の生産から精米まで一貫した管理体制を確立しております。 |       |    | TEL    | 0187-56-7025              | FAX   | 0187-56-7026 |
|       |  |       |    | ホームページ | https://komachinokai.com/ |   |              |
| 担当者   | 役職   | 営業部部长 | 氏名 | 柴田 智   |                           |   |              |
| 会社所在地 | 〒014-0203 秋田県大仙市北長野字谷地中170-1   |       |    | 工場等所在地 | 会社所在地と同じ                  |   |              |

商品情報

秋田県大仙産あきたこまちパックごはん150g×3食



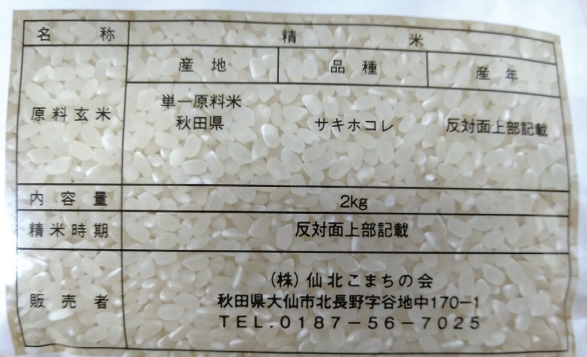
商品の特徴・セールスポイント

|            |               |          |         |
|------------|---------------|----------|---------|
| 希望小売価格(税込) | オープン価格        | 発注リードタイム | 3営業日    |
| 賞味期限       | 製造日より365日     | 内容量      | 150g×3食 |
| JANコード     | 4519632000464 |          |         |
| 業務用対応      | —             | OEM対応    | —       |

米どころ秋田県の中でも評価の高い仙北平野産米。その中に位置する「大仙市」産米を厳選しました。パックごはんの手軽さはそのままに、「あきたこまち」の美味しさを堪能できる商品となっています。

常温  冷蔵  冷凍

秋田県産サキホコレ2kg・5kg



商品の特徴・セールスポイント

|            |               |          |         |
|------------|---------------|----------|---------|
| 希望小売価格(税込) | オープン価格        | 発注リードタイム | 3営業日    |
| 賞味期限       | 製造日より30日      | 内容量      | 2kg・5kg |
| JANコード     | 4519632000365 |          |         |
| 業務用対応      | あり            | OEM対応    | —       |

食味に徹底的にこだわって開発された品種です。優れた食味と存在感で「あきたこまち」に代わるお米として期待されています。

常温  冷蔵  冷凍